

# Vogel- en natuurwacht Flevoland

Overzicht van 32 jaar winter-tuinvogeltelling in Almere

Grafieken van de telresultaten van 18 'basissoorten'  
winter 1991/1992 tot en met winter 2022/2023

- **Gehanteerde definities:**

- **Tuin:** cirkel van ongeveer 25 meter rond de waarnemer (voor-, zij- en achtertuin, soms inclusief de tuin van de burenen);
- **Tuinvogel:** vogel die zich (al foeragerend) in de tuin bevindt;
- **Tuinweekblok (twbl.):** in een tuin getelde week, van zondag (eerste teldag) tot en met zaterdag (laatste teldag);
- **Dekkingspercentage (dp.):** percentage van het totaal aan getelde tuinweekblokken waarin een vogelsoort is waargenomen;
- **Groepsgrootte (grgr.):** grootste aantal vogels van een zelfde soort in één waarneming;
- **Gemiddelde (relatieve) groepsgrootte:** gemiddelde van alle gemelde groepsgrootten, inclusief 0-meldingen;
- **Basissoort:** één van de 18 op de 'standaard' verzamellijst vermelde vogelsoorten;

- **Randvoorwaarden:**

- Telling in de maanden december, januari en februari (gedurende ongeveer 14 weken);
- Notering op een verzamellijst per telweek en per soort van het grootste aantal tuinvogels in één waarneming;
- De verzamellijst noemt 18 'basissoorten'; overige waarnemingen kunnen worden bijgeschreven;

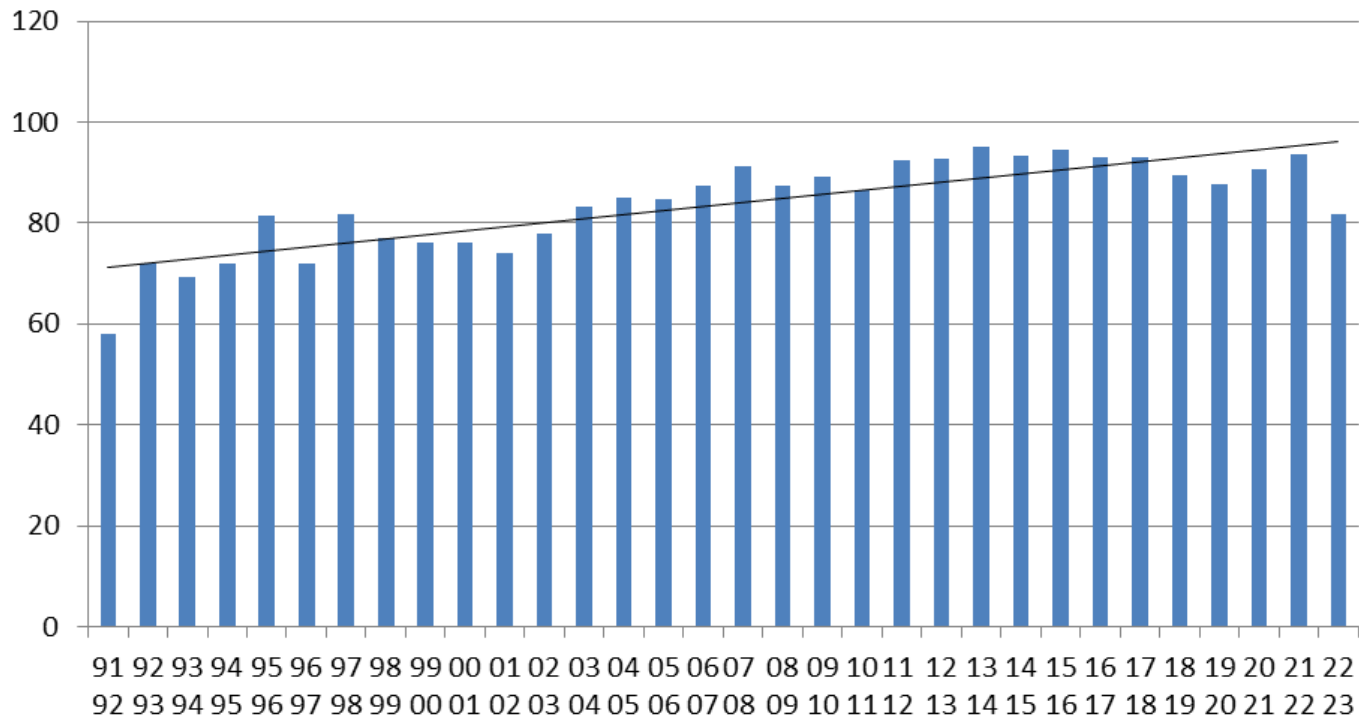
# Overzicht aantallen jaarlijks getelde tuinweekblokken

(Aantal getelde tuinen x aantal telweken – individueel niet getelde weken)

- **1.** 1991-1992: 31
- **2.** 1992-1993: 163
- **3.** 1993-1994: 211
- **4.** 1994-1995: 186
- **5.** 1995-1996: 209
- **6.** 1996-1997: 217
- **7.** 1997-1998: 191
- **8.** 1998-1999: 158
- **9.** 1999-2000: 227
- **10.** 2000-2001: 306
- **11.** 2001-2002: 249
- **12.** 2002-2003: 311
- **13.** 2003-2004: 378
- **14.** 2004-2005: 391
- **15.** 2005-2006: 376
- **16.** 2006-2007: 375
- **17.** 2007-2008: 453
- **18.** 2008-2009: 447
- **19.** 2009-2010: 483
- **20.** 2010-2011: 417
- **21.** 2011-2012: 323
- **22.** 2012-2013: 407
- **23.** 2013-2014: 377
- **24.** 2014-2015: 322
- **25.** 2015-2016: 249
- **26.** 2016-2017: 299
- **27.** 2017-2018: 349
- **28.** 2018-2019: 347
- **29.** 2019-2020: 377
- **30.** 2020-2021: 392
- **31.** 2021-2022: 398
- **32.** 2022-2023: 402

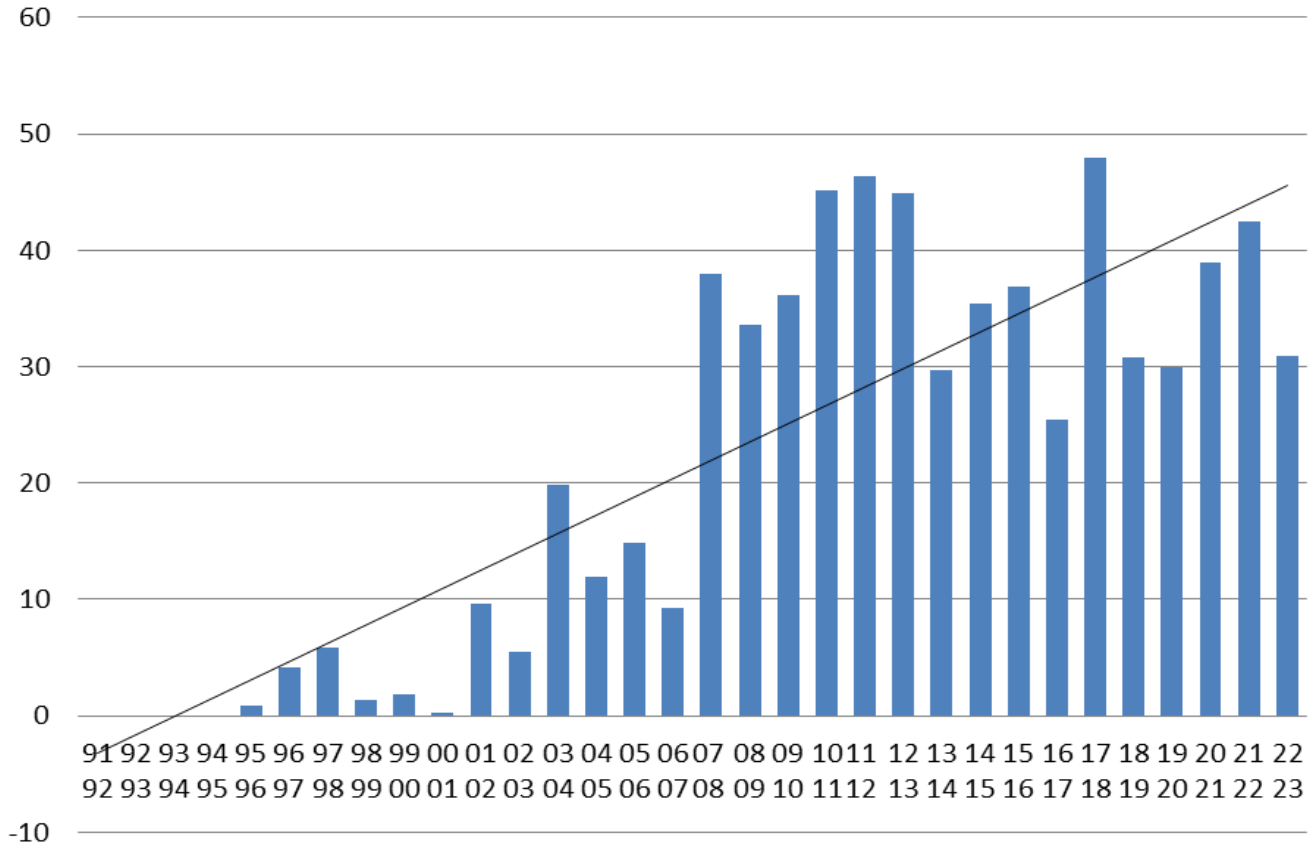
# Ekster (Pica pica)

dekkingspercentages van de in Almere getelde tuinweeblokken met trendlijn



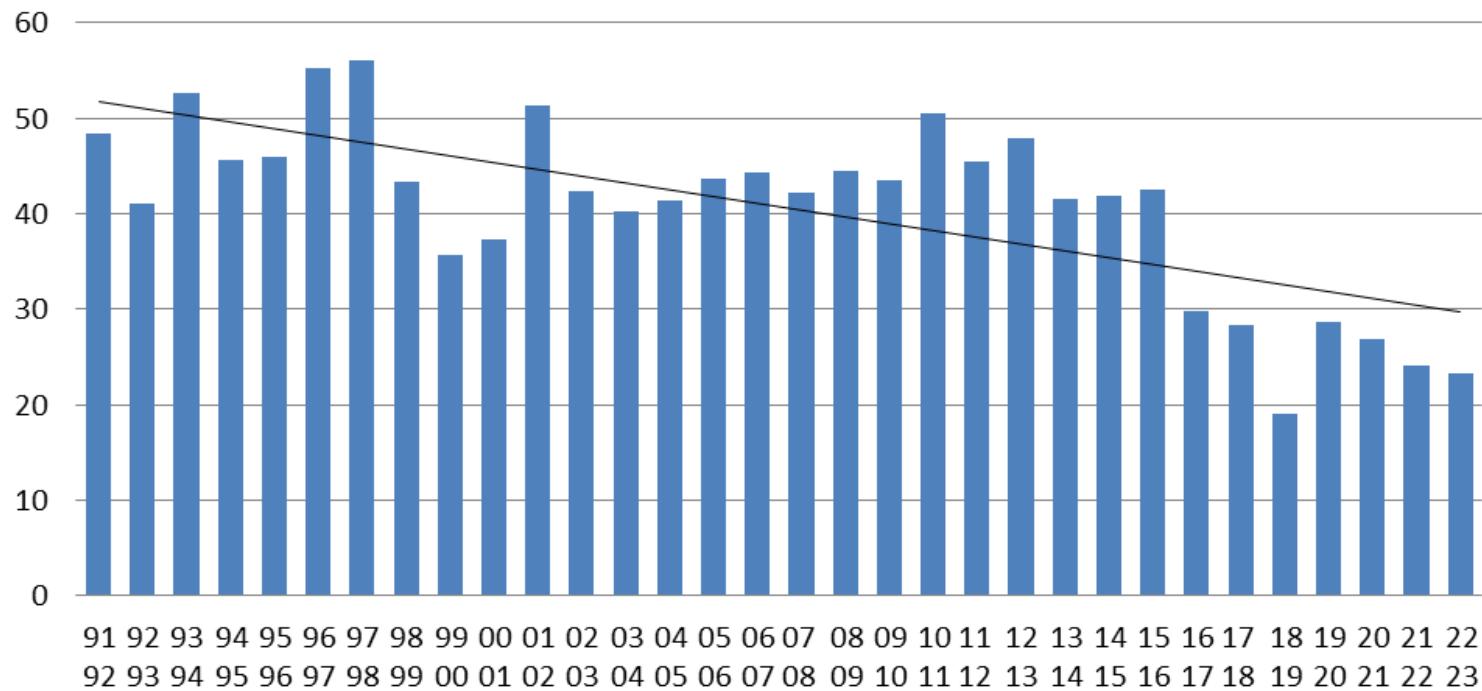
# Gaai (*Garrulus glandarius*)

dekkingspercentages van de in Almere getelde tuinweekblokken met  
trendlijn



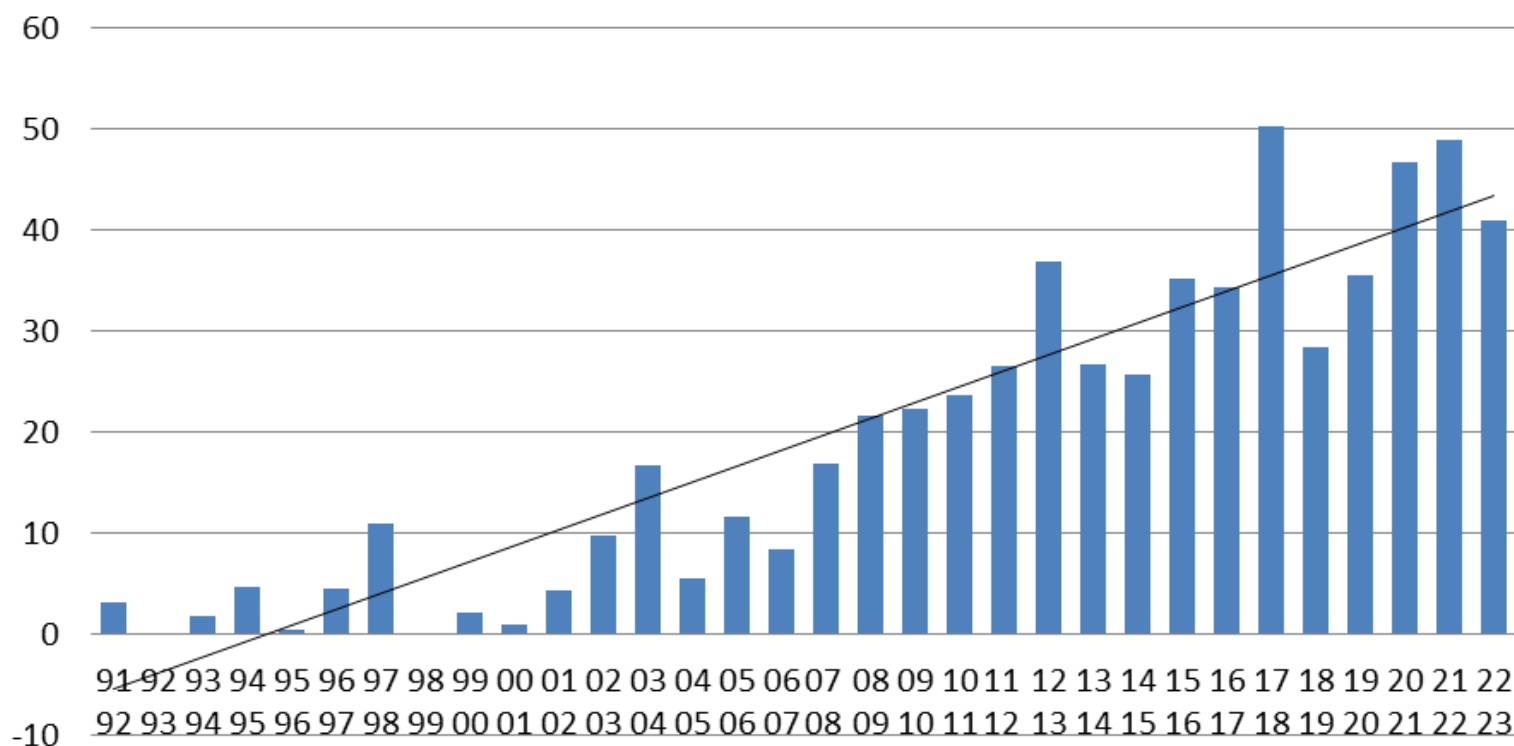
# Groenling (*Carduelis chloris*)

dekkingspercentages van de in Almere getelde tuinweekblokken met  
trendlijn



# Grote Bonte Specht (*Dendrocopos major*)

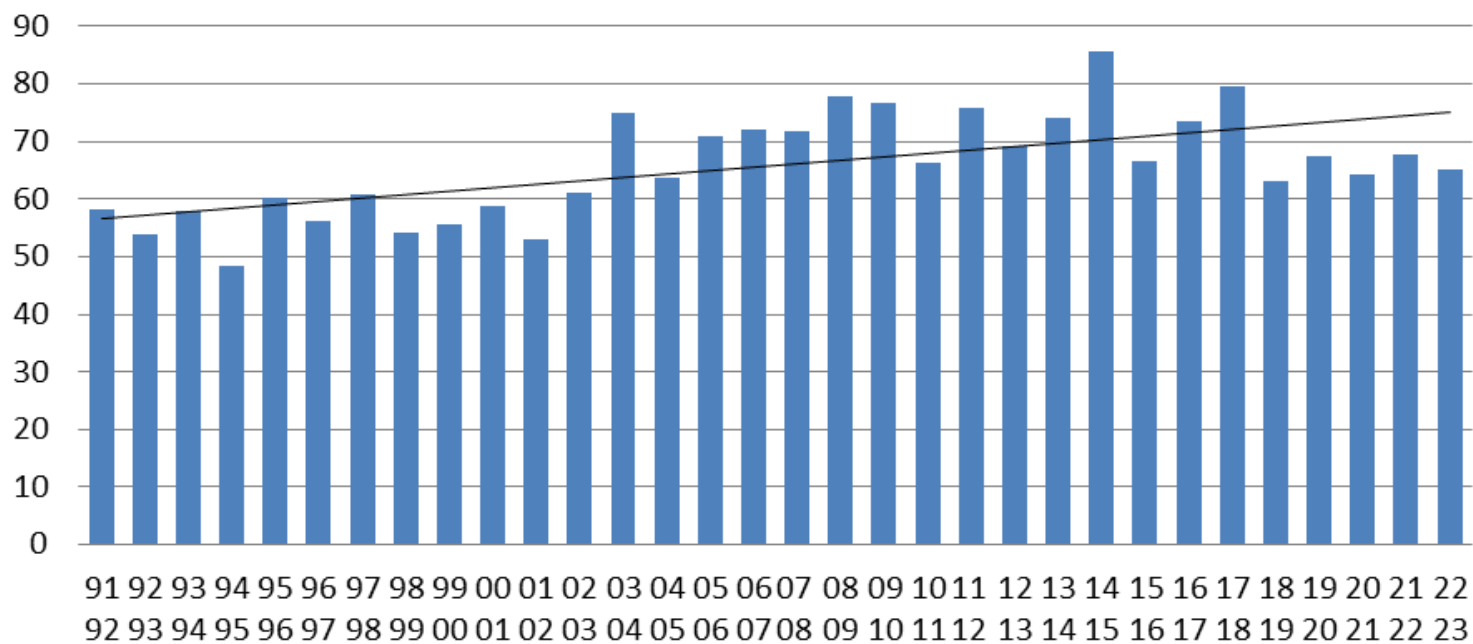
dekkingspercentages van de in Almere getelde tuinweekblokken met  
trendlijn





## Heggenmus (*Prunella modularis*)

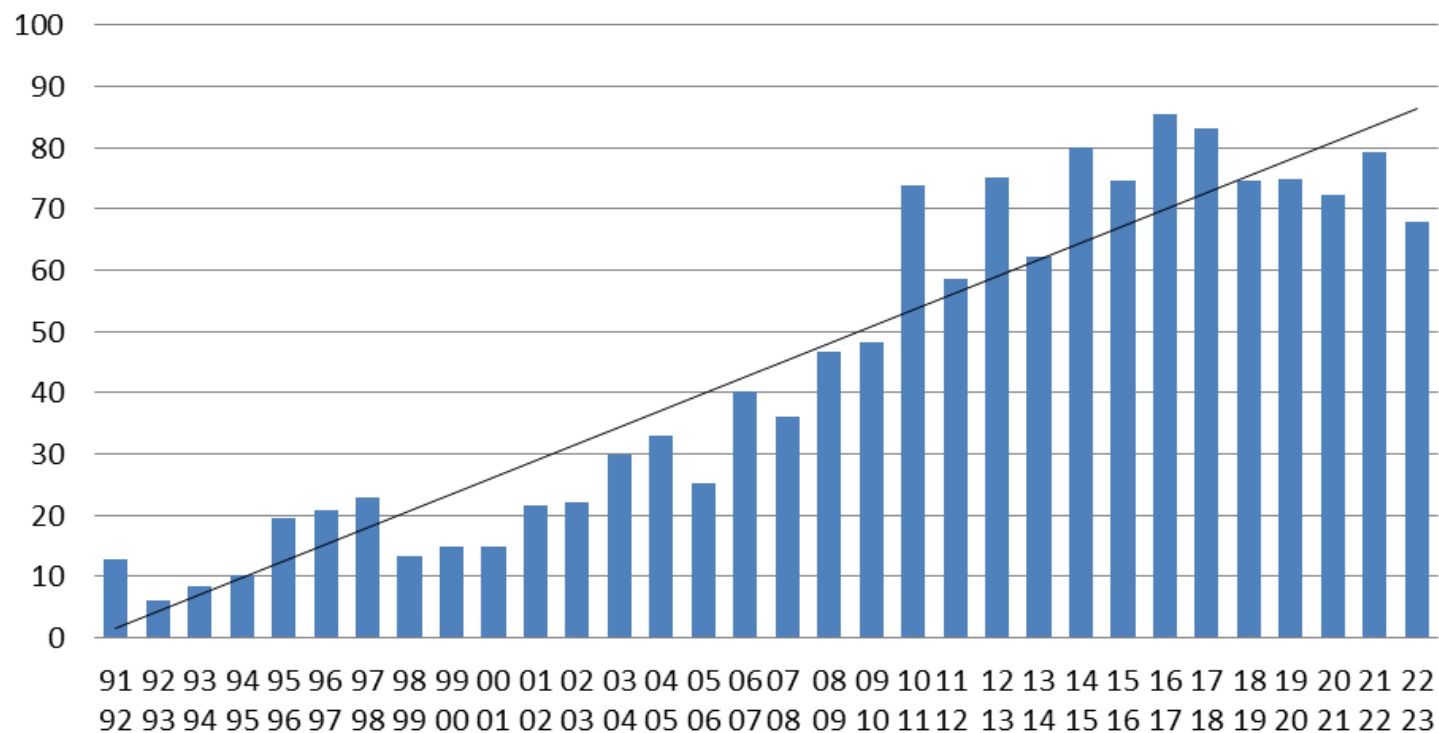
dekkingspercentages van de in Almere getelde tuinweekblokken met  
trendlijn



# Houtduif (Columba palumbus)

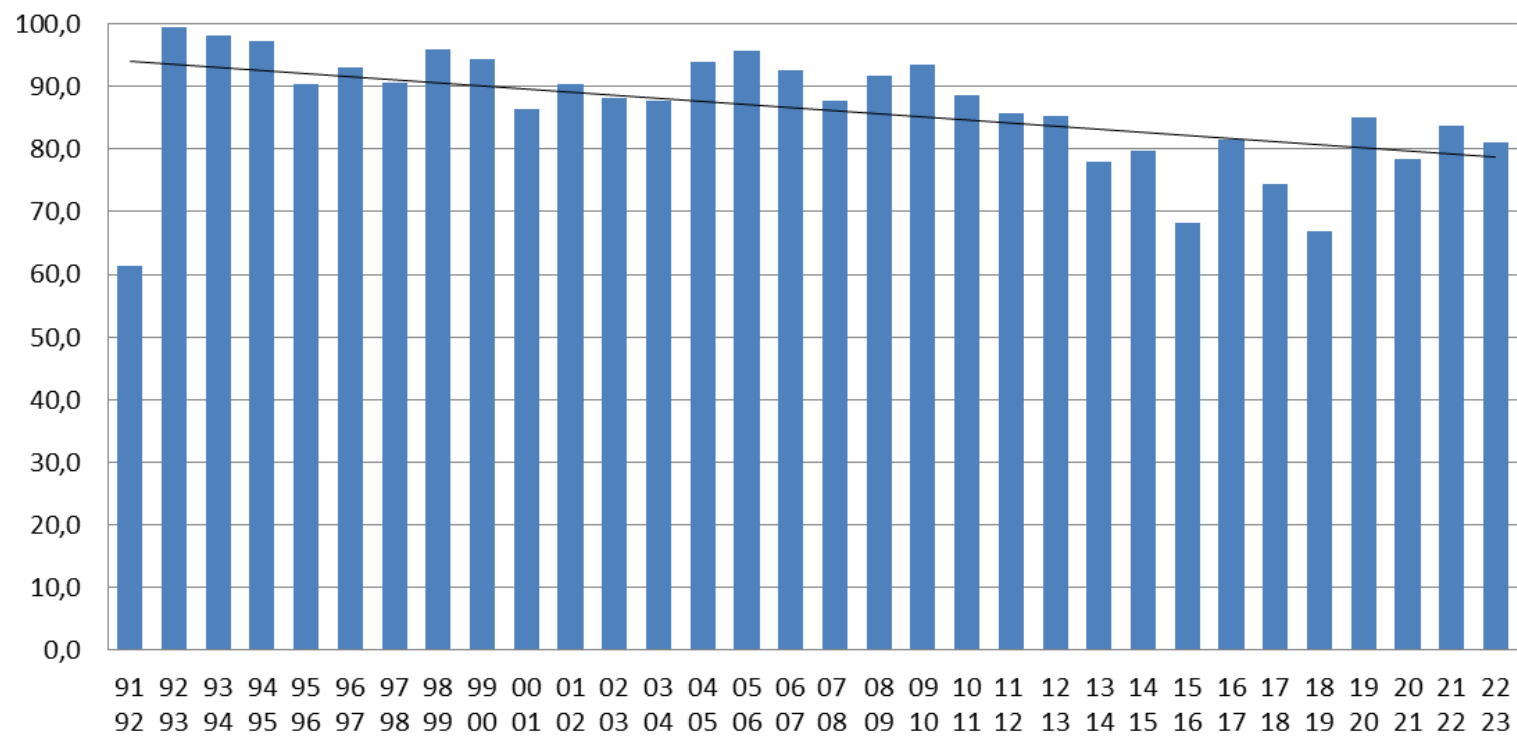
dekkingspercentages van de in Almere getelde tuinweekblokken met

trendlijn



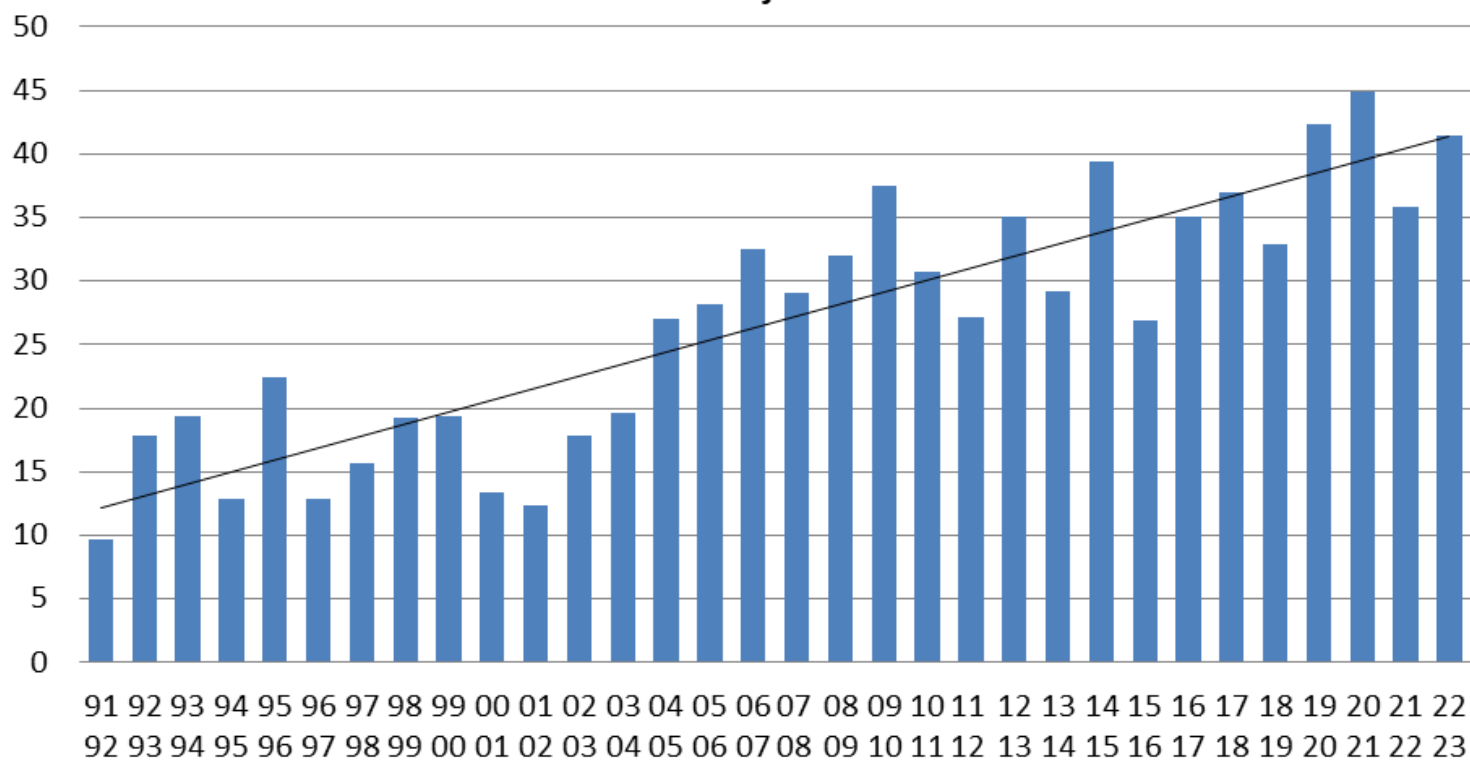
## Huismus (*Passer domesticus*)

dekkingspercentages van de in Almere getelde tuinweekblokken met trendlijn



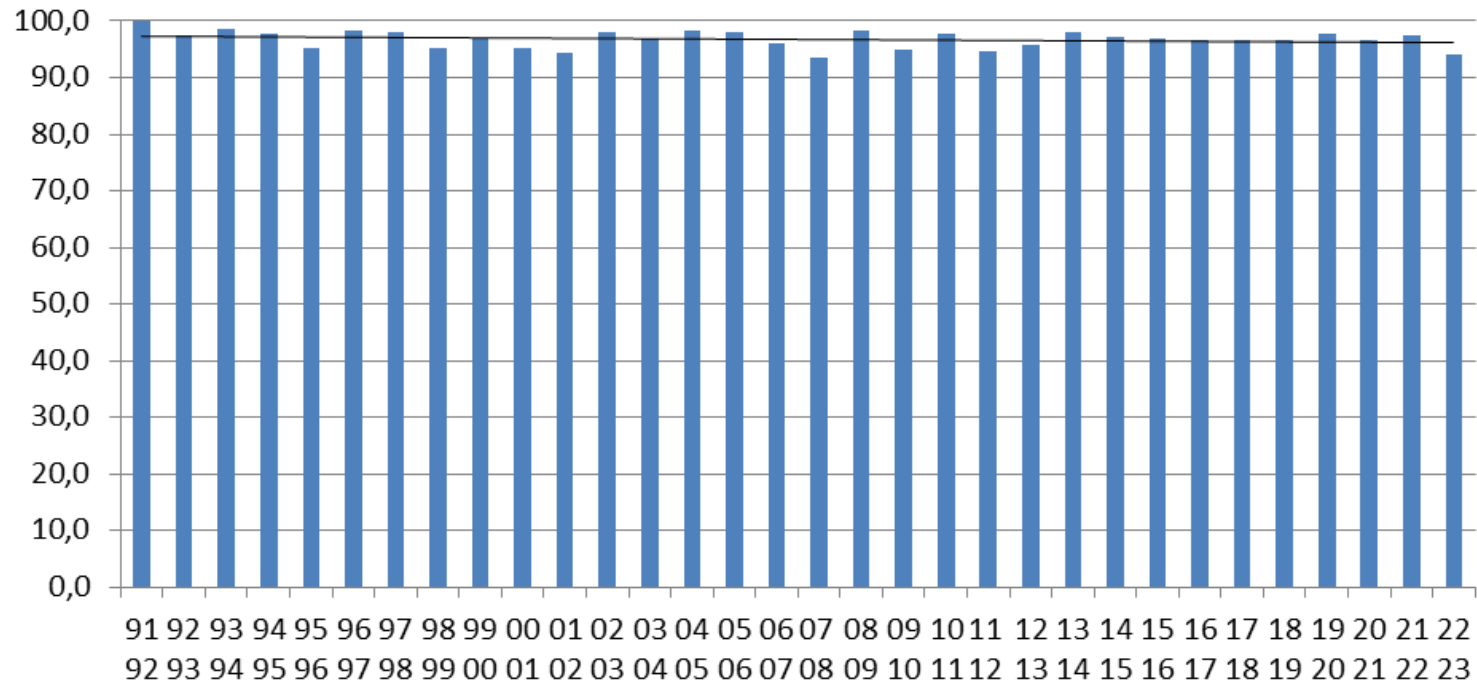
# Kauw (*Corvus monedula*)

dekkingspercentages van de in Almere getelde tuinweekblokken met  
trendlijn



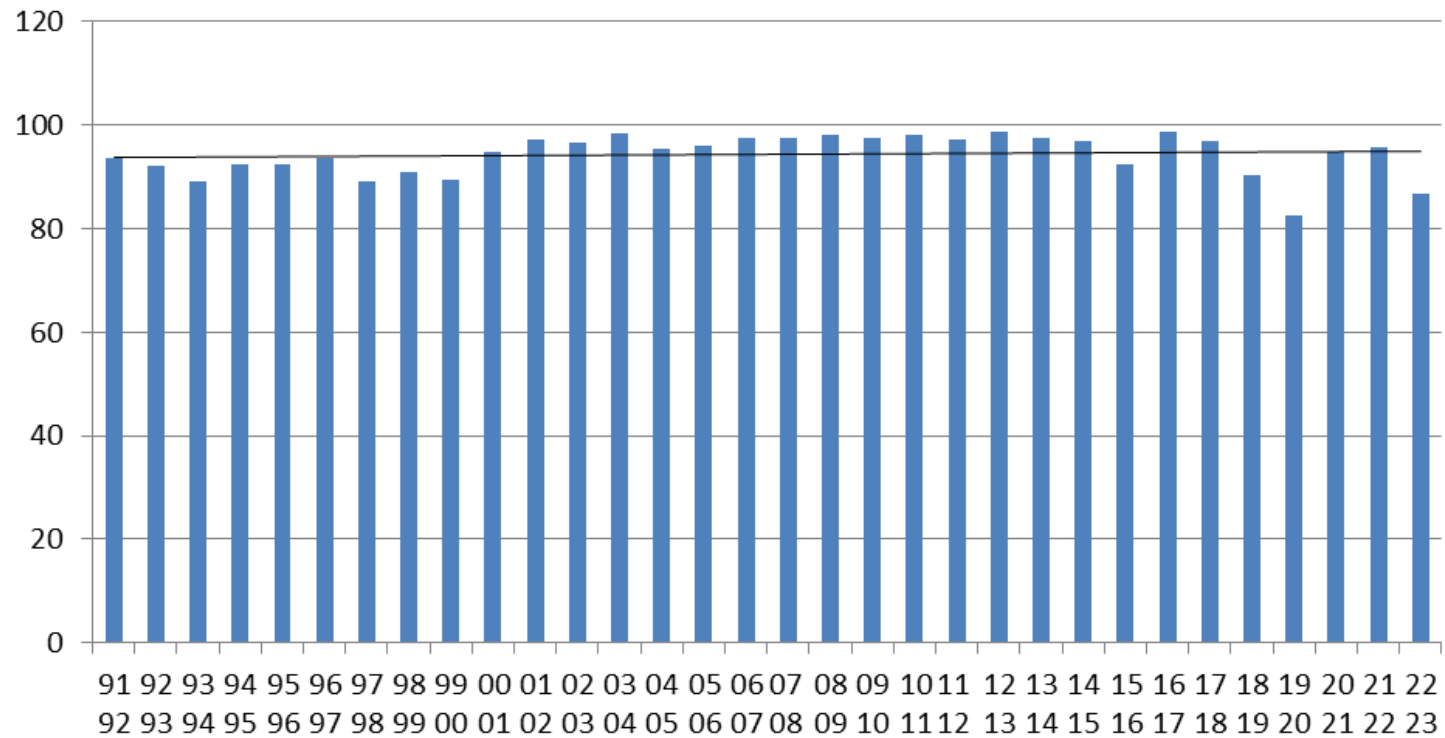
# Koolmees (Parus major)

dekkingspercentages van de in Almere getelde tuinweekblokken met  
trendlijn



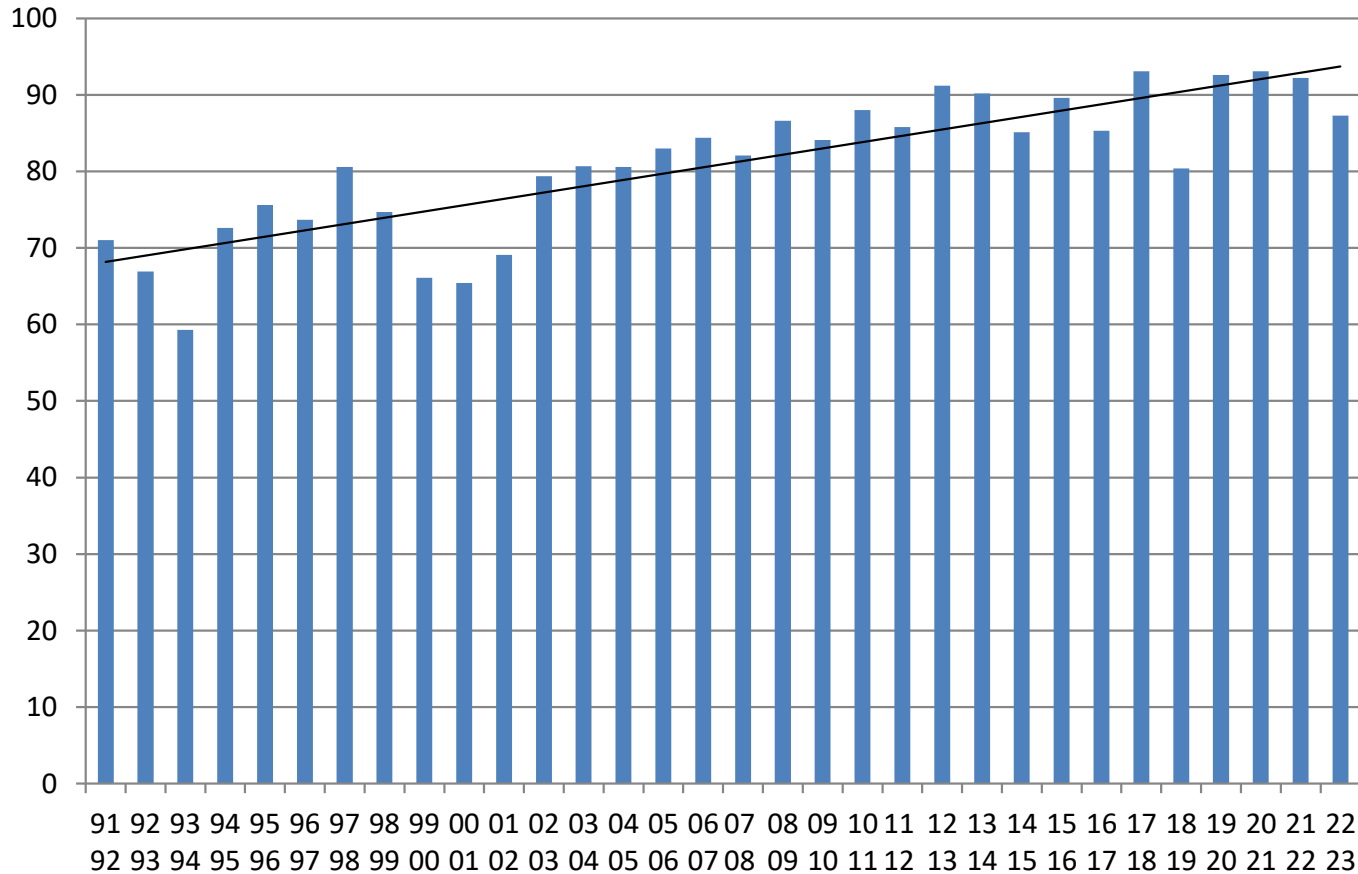
# Merel (*Turdus merula*)

dekkingspercentages van de in Almere getelde tuinweekblokken met  
trendlijn



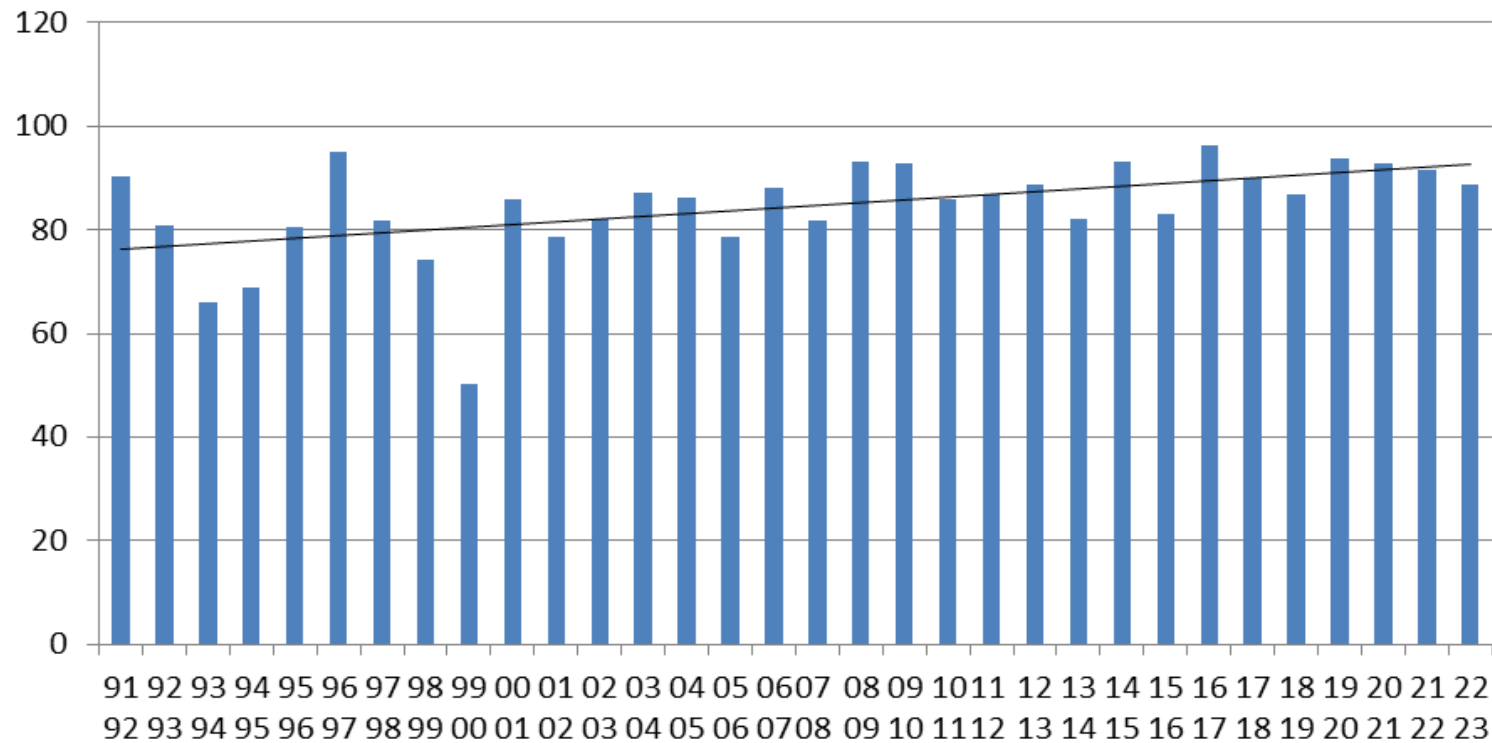
# Pimpelmees (*Parus caeruleus*)

dekkingspercentages van de in Almere getelde tuinweekblokken met  
trendlijn



# Roodborst (*Erithacus rubecula*)

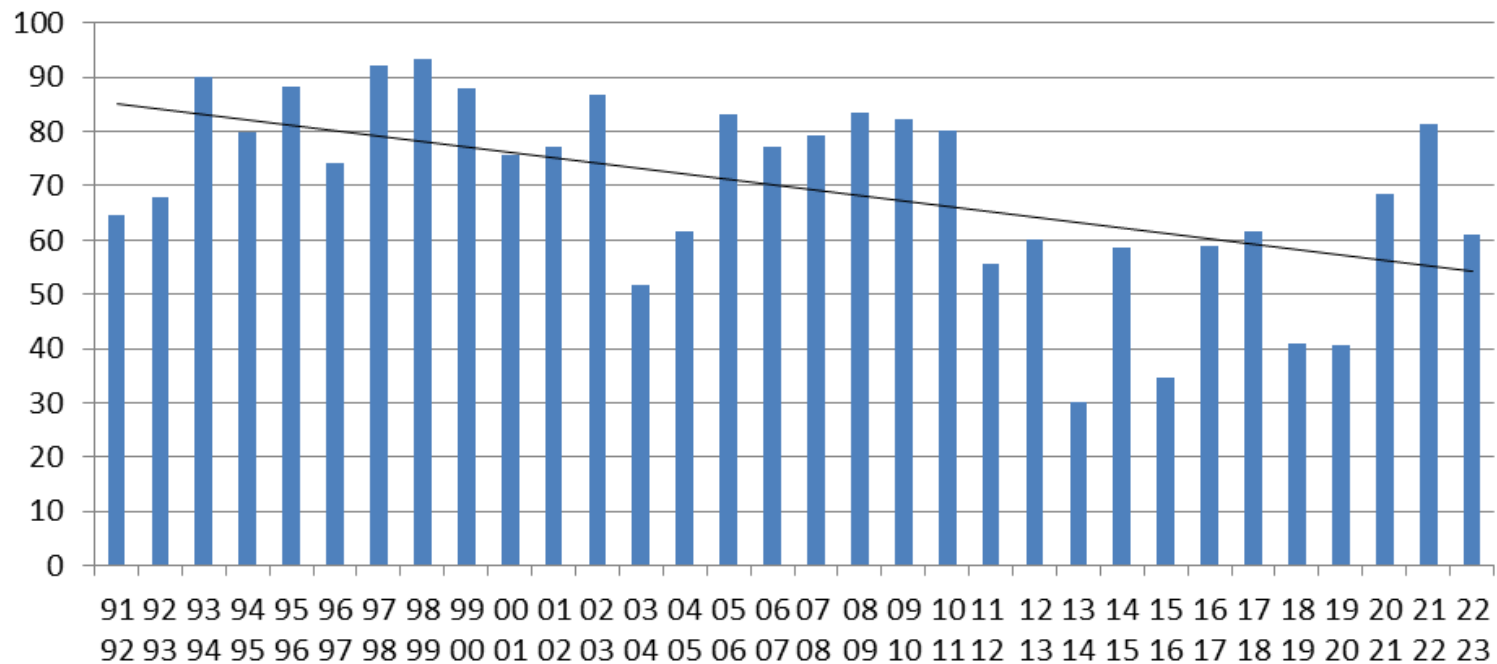
dekkingspercentages van de in Almere getelde tuinweekblokken met  
trendlijn





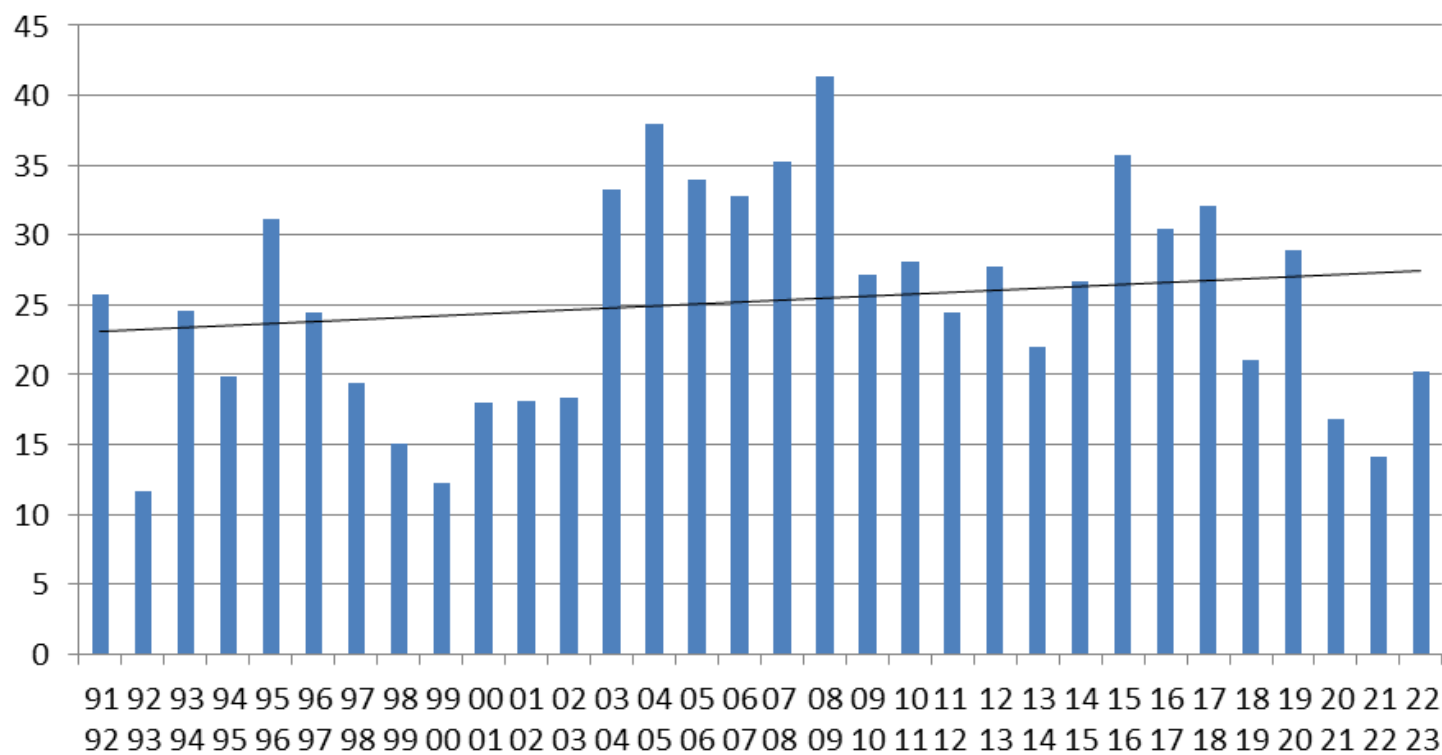
# Spreeuw (Sturnus vulgaris)

dekkingspercentages van de in Almere getelde tuinweekblokken met  
trendlijn

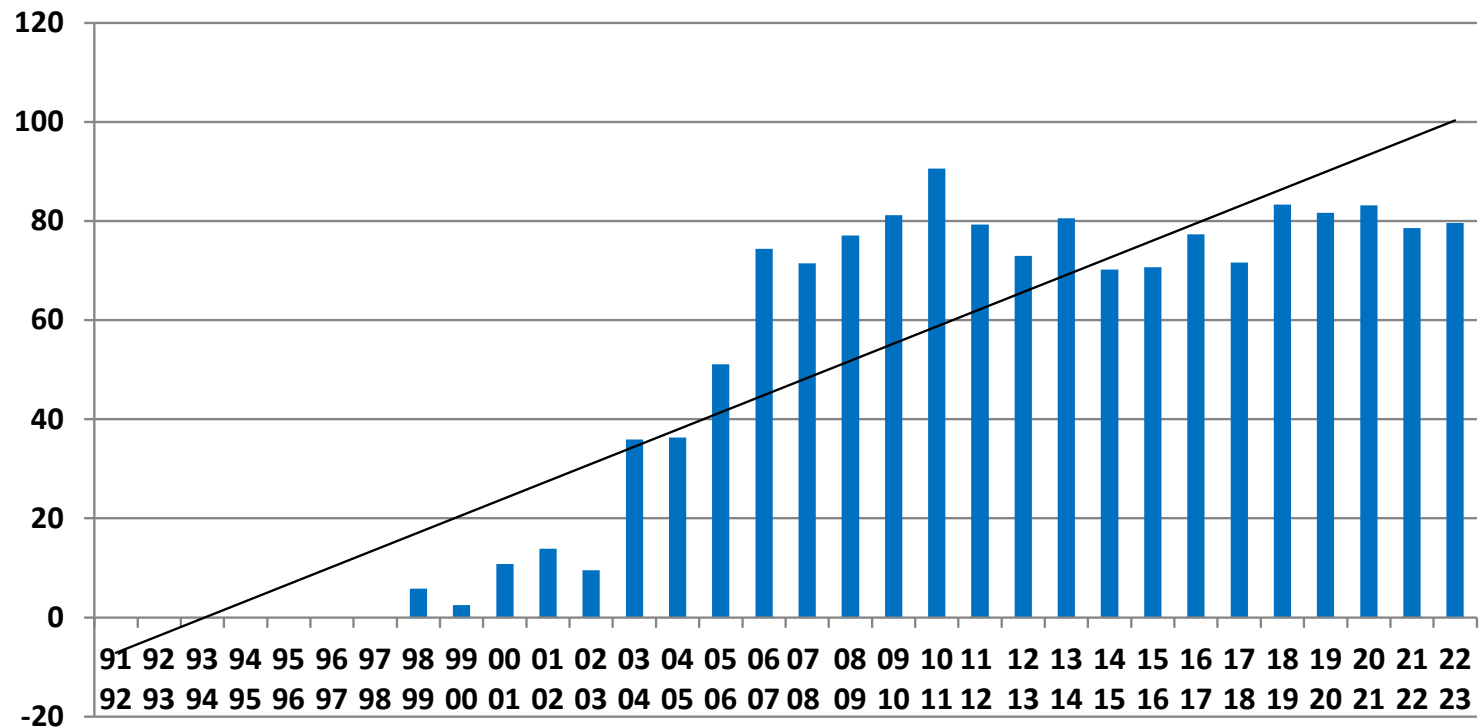


## Staartmees (*Aegithalos caudatus*)

dekkingspercentages van de in Almere getelde tuinweekblokken met  
trendlijn

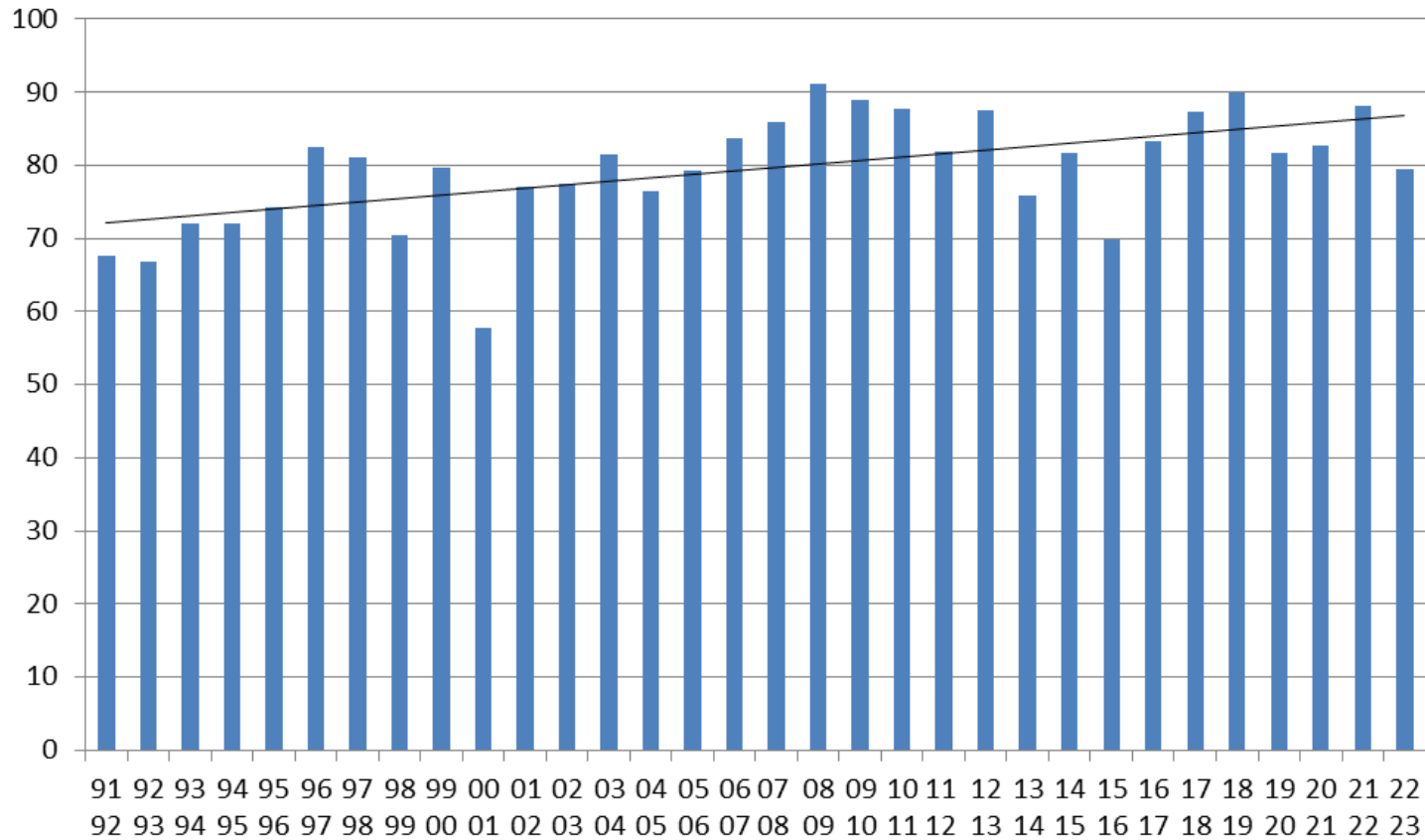


## Turkse Tortel (*Streptopelia decaocto*) dekkingspercentages van de in Almere getelde tuinweekblokken met trendlijn



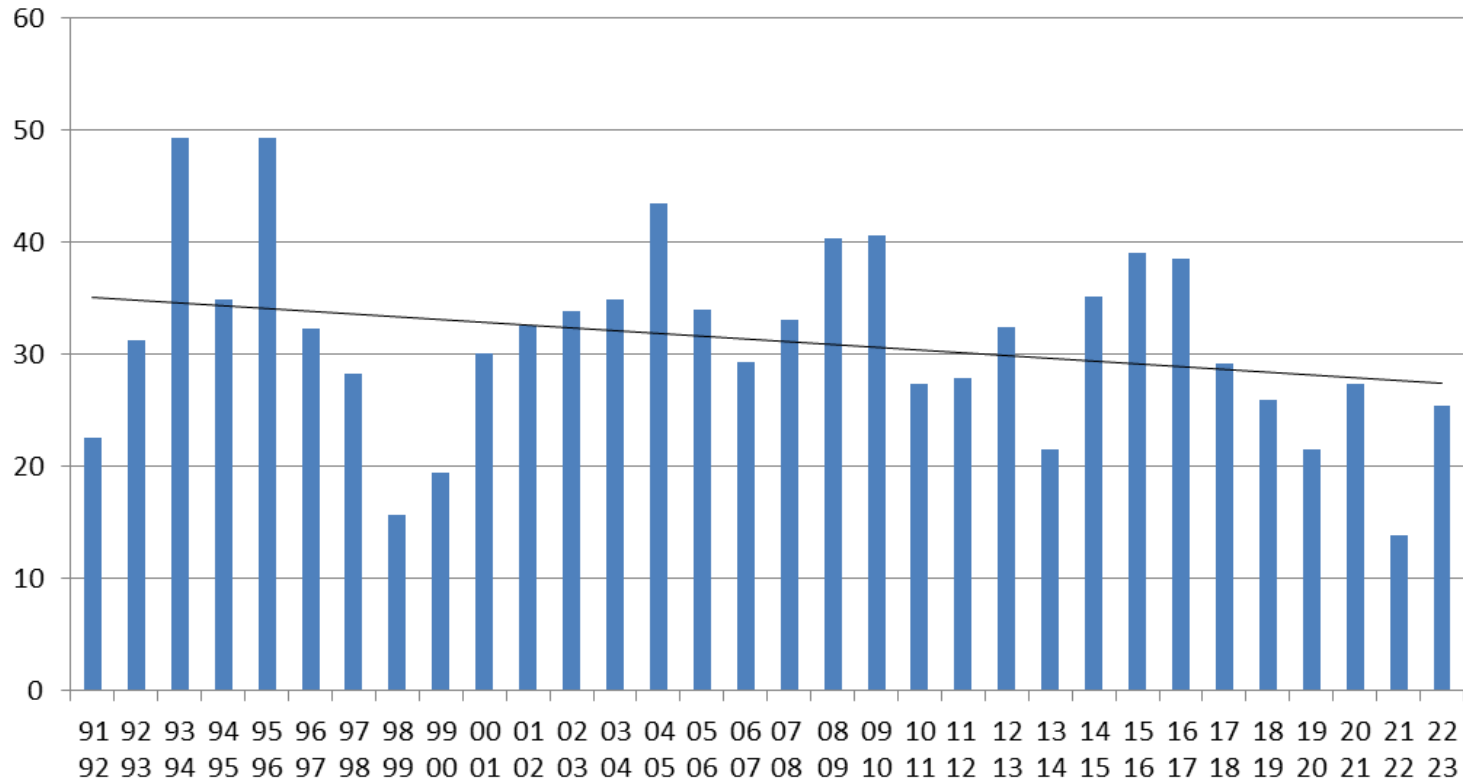
# Vink (Fringilla coelebs)

dekkingspercentages van de in Almere getelde tuinweekblokken met  
trendlijn



# Winterkoning (Troglodytes troglodytes)

dekkingspercentages van de in Almere getelde tuinweekblokken met trendlijn



## Zwarte Kraai (*Corvus corone*)

dekkingspercentage van de in Almere getelde tuinweekblokken met trendlijn

